



## 会員の声

\*食卓を囲んで、子どもたちの話に耳を傾けます。そんな何気ない日常に幸せを感じて過ごしています。

\*委託された子との生活は、山あり、谷あり、悩みがつきません。そんな時は里親会の仲間に話を聞いてもらいます。同じ里親として活動しているからこそ「わかる!」「がんばってるね」の一言にほっとできます。

\*いろいろな子どもたちが、考えもつかなかった出会いをもたらしてくれます。人生が豊かになりました。

\*里親会では会員同士の交流も楽しみですが、会で出会う子どもたちの成長を見るのが嬉しいです。同じ社会的養護のもとで育つ子ども同士の交流があるのも良いことだと思っています。

\*里親家庭が増えることは安定した環境で育てられる子どもが増えることです。私は里親家庭がもっと増えて欲しいです。



あなたのちからが必要です

### 京都市里親会賛助会員へのお誘い

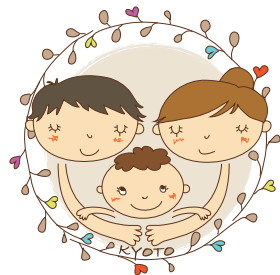
登録里親である正会員と会の趣旨に賛同して下さる方ならば、どなたでもなれる賛助会とが活動しています。あなたも仲間になって下さい!

年会費=3,000円

会報の送付、企画事業への参加

## 京都市里親会の一年

- 4月 春の里親サロン  
\*里親子が集まってお花見を楽しみます\*
- 5月 ゆりかもめ総会、研修会  
\*子どもたちは交流会で楽しめます\*
- 6月 近畿地区里親研修会  
\*近畿地区の里親の学びと交流の場\*
- 7~8月 夏のレクリエーション
- 10月 秋の里親サロン
- 11月 公開講座
- 1月 新年会
- 3月 新里親登録者ウエルカム企画



## 京都市里親会 ゆりかもめ 事務局

〒602-8155

京都市上京区竹屋町通千本東入主税町 910-25

京都市児童相談所内

tel 075-801-2929 (代表)

月~金曜日 8:30~17:00



このリーフレットは阪急阪神ゆめ・まち基金のご支援により作成しました

# あなたを必要としている 子どもたちがいます



あなたの一步を応援します



## 京都市里親会



ゆりかもめ